



Низьковольтна акумуляторна система

Battery-Box LV5.0+



Посібник зі швидкого монтажу

Copyright © 2023 BYD Co., Ltd. All Rights Reserved.

BYD залишає за собою право змінювати технічну документацію та зовнішній вигляд продукту без попереднього повідомлення користувачів. Цей документ не може бути скопійований без дозволу BYD.

www.bydenery.com +86-0755-89888888 BYD Company Limited

3009, BYD Road, Pingshan, Shenzhen, P.R.China

Актуальна документація тут: www.bydenery.com



Застереження

1. Вимоги до персоналу

Інструкції в цьому документі можуть виконуватися лише кваліфікованим персоналом який:

- розуміє принципи роботи та обслуговування акумуляторних батарей;
- розуміє принципи роботи та обслуговування інверторів;
- знає місцеві вимоги, правила та стандарти щодо підключення електрообладнання;
- розуміє та дотримується вимог цього документа та пов'язаної технічної документації, включаючи всі інструкції з техніки безпеки;
- має кваліфікацію запобігання та ліквідації загроз, пов'язаних зі встановленням та експлуатацією електрообладнання та акумуляторів;
- має кваліфікацію зі встановлення, підключення та налаштування електрообладнання.

2. Заходи пожежогасіння

2.1 Засоби пожежогасіння

- **Невеликий вогонь** Сухий порошок, пісок, вуглекислий газ (CO₂), розпорошення води
- **Великий вогонь** Розпорошення води

2.2 Протипожежні запобіжні та захисні заходи

Займисті властивості Літій-іонні акумулятори містять легкозаймистий рідкий електроліт, який може випаровуватися, займатися та утворювати іскри під впливом високої температури (>150 C), пошкодження, електричного перезаряду або неправильного використання. Палаючі елементи можуть запалити інші акумулятори, що знаходяться поблизу.

Вибухові властивості Екстремальне механічне навантаження призведе до розриву батарей. Кидання у вогонь призведе до загоряння.

Спеціальне захисне спорядження для пожежників У разі пожежі надягніть повний комплект захисного одягу і апарат автономного дихання стисненим повітрям з відкритим контуром або киснево-ізолюючий дихальний апарат.

NFPA Здоров'я: 0 Горючість: 1 Нестабільність: 0

Налаштування системи акумуляторних батарей

За допомогою додатка ви можете реалізувати дистанційне управління включаючи моніторинг даних, оновлення прошивки та усунення несправностей.

- Android користувачі: **BYD Energy** у Google Play
- iPhone користувачі: **BYD Energy** у App Store



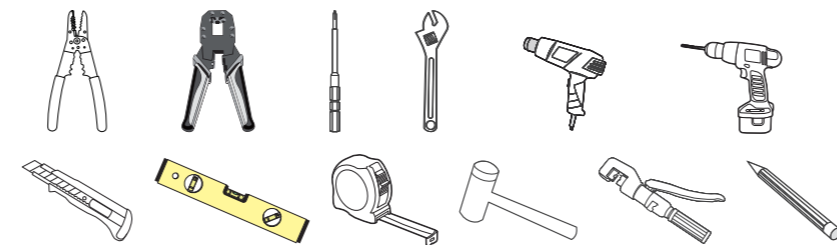
Покрокові інструкції з налаштування:



Детальні кроки налаштування дивіться в посібнику користувача та інструкціях до застосунку. Вебсайт: www.bydenery.com.

Вимоги до монтажу

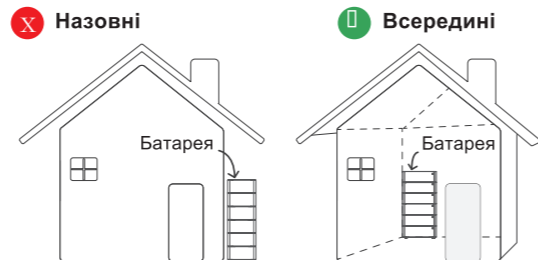
1. Інструменти та додаткові аксесуари (не входять до комплекту поставки)



2. Захисне спорядження та необхідний персонал

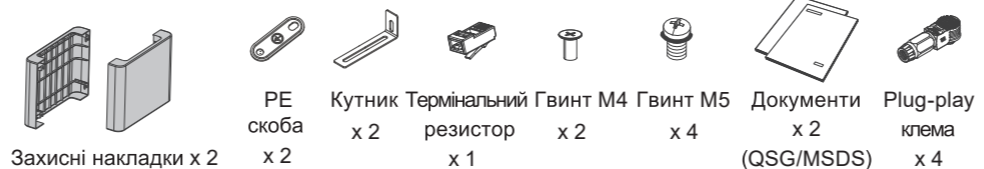


3. Місце та режим встановлення



Комплектація

1. Модуль акумуляторної батареї

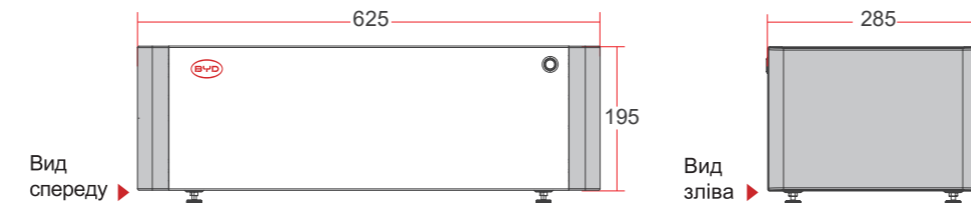


2. Додаткові аксесуари

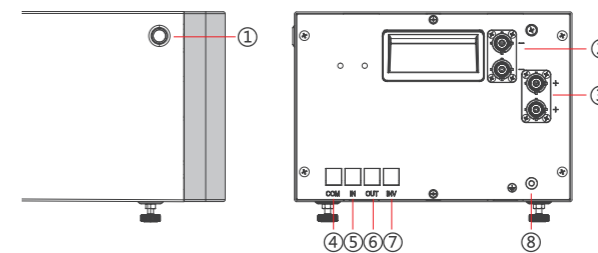


Огляд акумуляторного модуля

1. Габаритні розміри

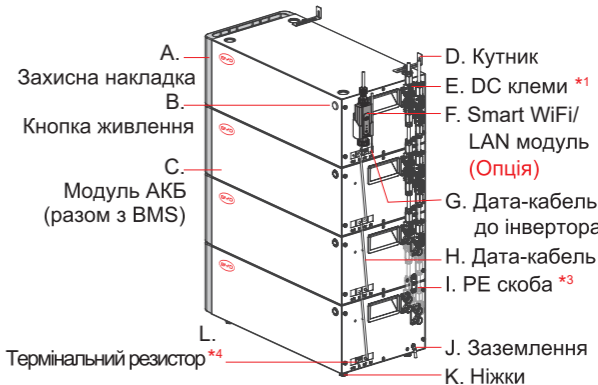


2. Вид функціональної зони



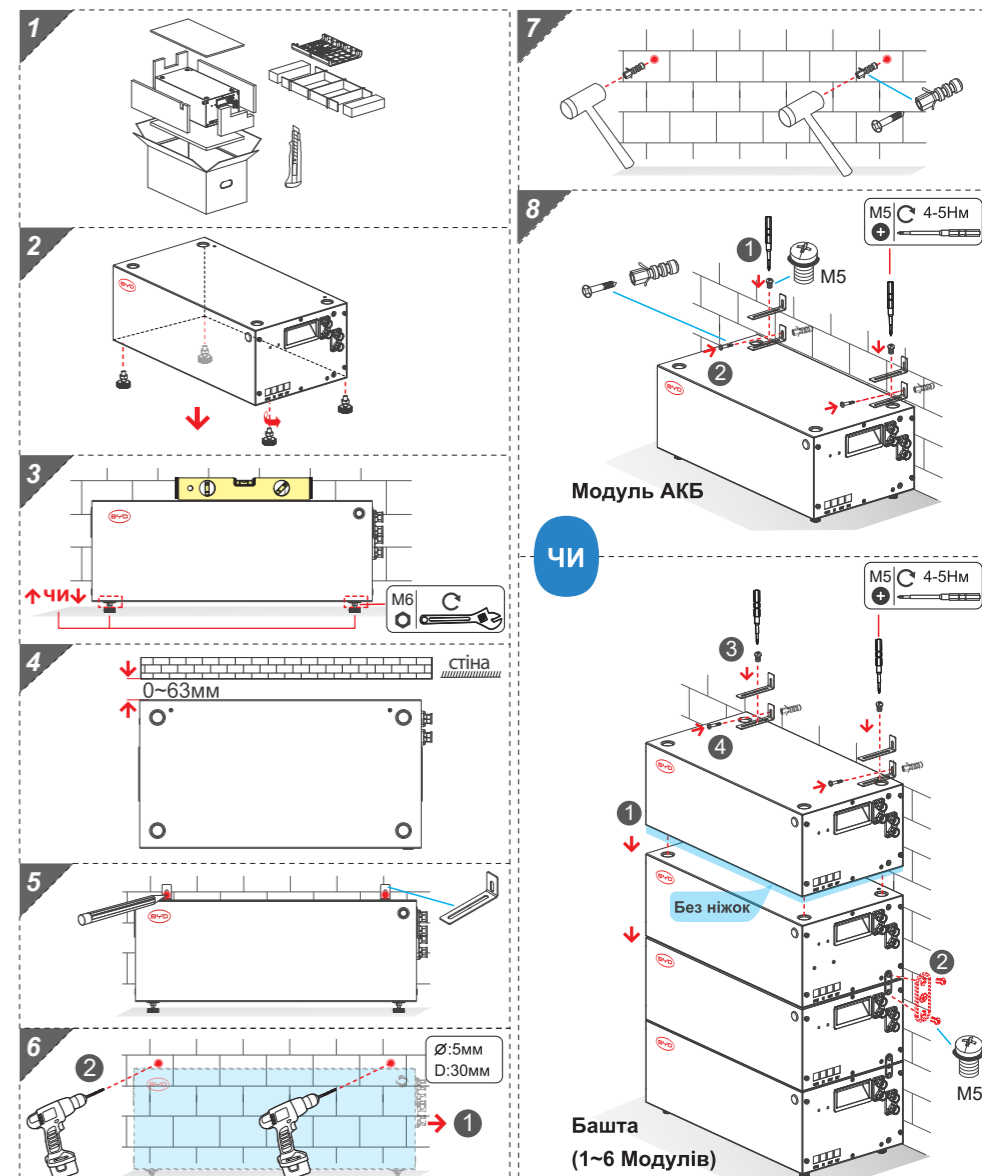
№.	Опис
①	ON/OFF
②	P-
③	P+
④	COM
⑤	IN
⑥	OUT
⑦	INV
⑧	Заземлення

3. Опис акумуляторного модуля



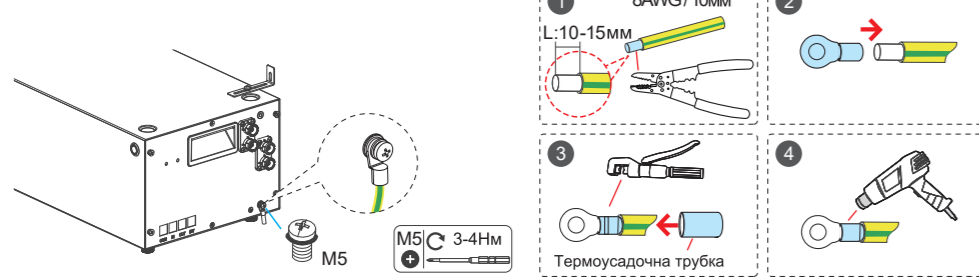
- *1. Кабель (силовий/комунікаційний) між акумуляторними модулями та інвертором купується окремо відповідно до потреб системи.
- *2. Комунікаційні кабелі для башти (при підключенні кількох модулів.)
- *3. PE скоба використовується при підключенні кількох модулів.
- *4. Термінальний резистор використовується при підключенні кількох модулів.

Підлогове встановлення

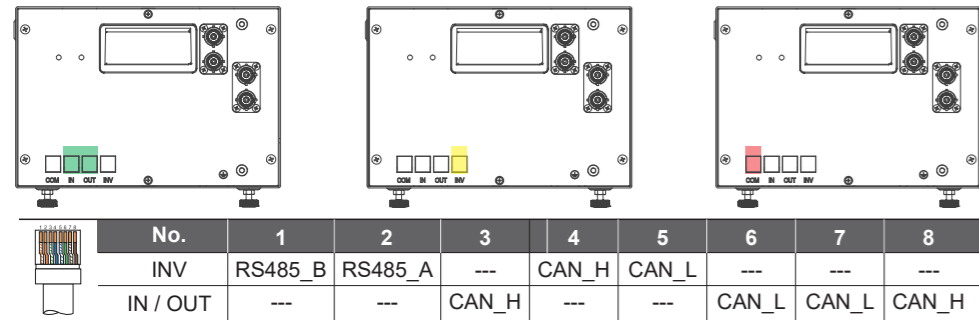


Електричне підключення

1. Підключення заземлення

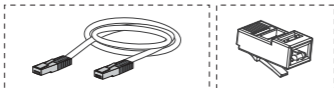


2. Схема підключення комунікаційних кабелів



3. Підключення дата-кабелю*

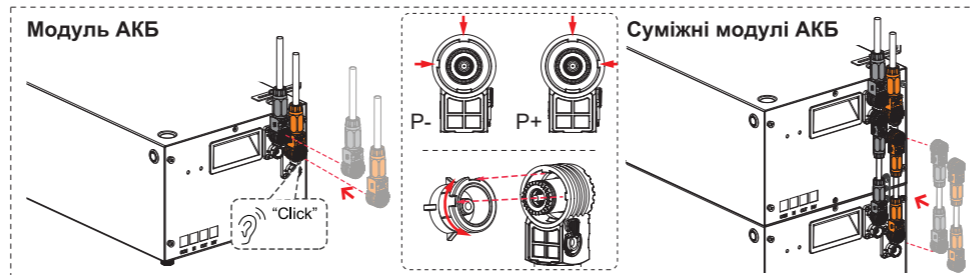
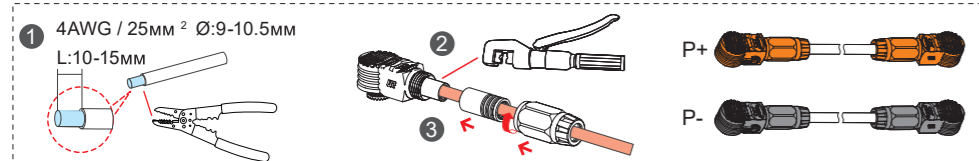
* Дата-кабель використовується для башти між модулями.
* Підключіть термінальний резистор у порт "IN" головного модуля, та у порт "OUT" останнього модуля.



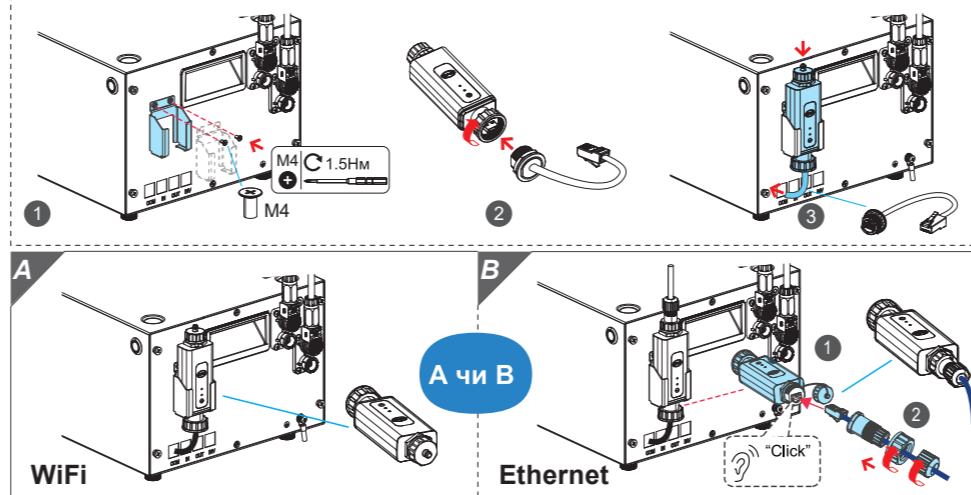
4. Схема підключення силових кабелів

One Tower	1	2	3	4	5	6
1 комплект кабелів						
Макс. ємність та потужність	5.12кВтгод / 5кВт	10.24кВтгод / 6кВт	15.36кВтгод / 6кВт	20.48кВтгод / 6кВт	25.60кВтгод / 6кВт	30.72кВтгод / 6кВт
2 комплекти кабелів						
Макс. ємність та потужність		10.24кВтгод / 10кВт	15.36кВтгод / 12кВт	20.48кВтгод / 12кВт	25.60кВтгод / 12кВт	30.72кВтгод / 12кВт
n комплектів (n=модулів)						
Макс. ємність та потужність			15.36кВтгод / 15кВт	20.48кВтгод / 20кВт	25.60кВтгод / 25кВт	30.72кВтгод / 30кВт

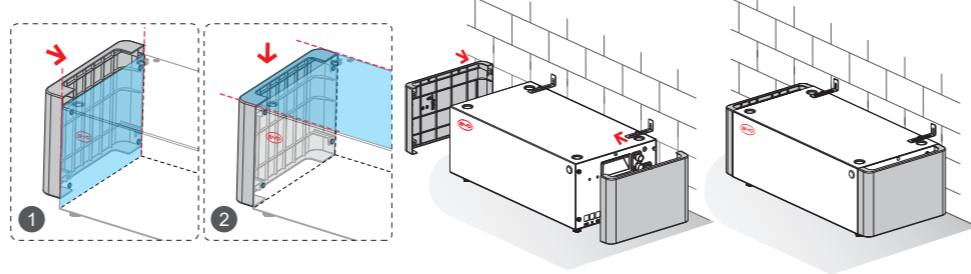
5. DC підключення



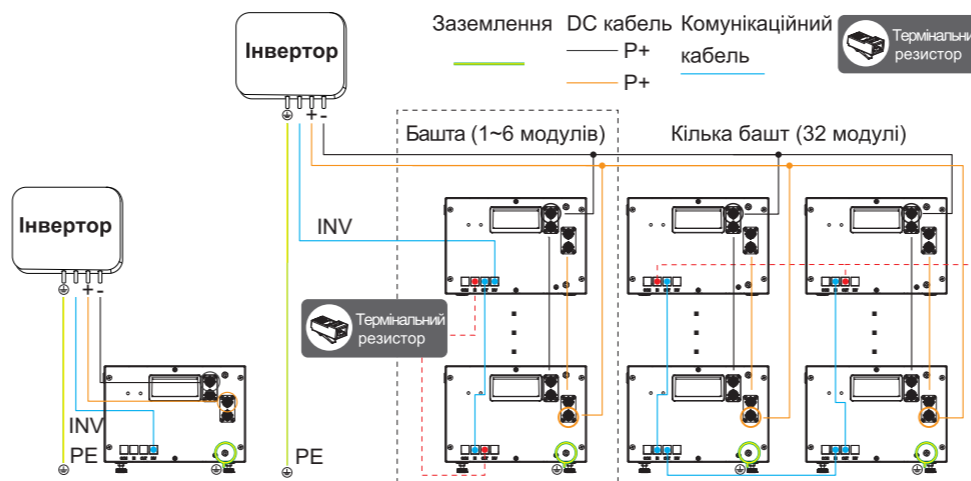
6. Підключення BYD Smart WiFi/LAN модуля (опція)



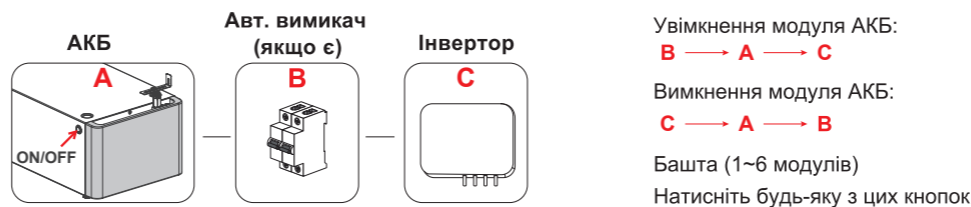
7. Установка захисної накладки



Підключення системи



Експлуатація



LED сигнали

Індикатор	Статус	Опис
Білий та синій 1 Гц блимають по черзі	Білий ON OFF Синій ON OFF 1с	Ініціалізація системи
Світло вимкнено	Білий ON OFF Синій ON OFF	Гібернація/Вимкнення/Стан вимкнення живлення
Білий 0.25 Гц блимає	Білий ON OFF Синій ON OFF 4с	Стан заряджання
Білий 0.5 Гц блимає	Білий ON OFF Синій ON OFF 2с	Стан розряджання
Білий горить постійно	Білий ON OFF Синій ON OFF	Неактивний
Білий та синій 0.5 Гц блимають по черзі	Білий ON OFF Синій ON OFF 2с	SOC<15%
Білий 5 Гц блимає	Білий ON OFF Синій ON OFF 0.2с	Оновлення прошивки акумуляторної системи
Синій 5 Гц блимає	Білий ON OFF Синій ON OFF 0.2с	Вимкнення акумуляторної системи
Синій горить постійно	Білий ON OFF Синій ON OFF	Збій / Перевищено час очікування зв'язу з головним/підлеглим модулем
Синій 0.5 Гц блимає	Білий ON OFF Синій ON OFF 2с	Стан захисту модуля

Зберігання

Акумуляторний модуль слід зберігати в чистому, сухому, провітрюваному складі з некорозійною атмосферою при температурі навколишнього середовища від -5°C до 35°C і відносній вологості не більше 75% при рівні заряду від 20% до 30%. Його слід захищати від прямих сонячних променів та контакту з корозійними речовинами. Під час зберігання акумуляторний модуль не слід розміщувати дором дном або горизонтально, а також слід уникати механічних ударів та сильного тиску. Акумуляторну батарею слід заряджати кожні 6 місяців з дати виготовлення. У таблиці нижче наведено тривалість періоду зберігання акумуляторної батареї без заряджання.

Температура зберігання	Відносна вологість	Тривалість зберігання	SOC
< -20°C	/	Уникати	/
-20~25°C	5%~95%	≤ 12 місяців	25%
25~35°C	5%~95%	≤ 6 місяців	25%
35~45°C	5%~95%	≤ 3 місяців	25%
45~50°C	5%~95%	≤15 діб	25%
Вище 50 °C	/	Уникати	/

Увага

Пошкодження модуля через низьку напругу

- Якщо акумуляторний модуль не запускається взагалі, зверніться до місцевого сервісного центру BYD протягом 48 годин. В іншому випадку акумулятор може бути пошкоджений назавжди.

Варіанти підключення до інверторів

Підключення до BYD

